

# RAPPORT

# D'ACTIVITÉS

*de l'année 2023*



RAPPORT D'ACTIVITÉS \* 2023 \* RAPPORT D'ACTIVITÉS  
**23**



Cofinancé par  
l'Union européenne



AGENCE  
NATIONALE  
DE LA COHESION  
DES TERRITOIRES



Nord  
Pas-de-Calais  
Département



CCI GRAND LILLE  
HAUTS-DE-FRANCE



Ensemble, éveillons leurs potentiels !

# RAPPORT D'ACTIVITÉS de l'année 2023

L'E2C Grand Lille, c'est un Campus composé de **4 sites** : Lille, Roubaix, Armentières et Saint-Omer, rassemblés autour d'un même objectif : aider les jeunes en décrochage scolaire et universitaire à trouver leur voie et à obtenir un emploi ou une formation qualifiante. **L'accompagnement** des jeunes étant **au cœur de nos préoccupations**, découvrons ensemble les actions et les partenariats, qui ont fait de cette année 2023, une **nouvelle réussite**.

*façonner le succès de demain.*

*Unissons-nous pour*

*Loriane*  
Stagiaire à l'E2C  
de Douai

*Elina*  
Stagiaire à l'E2C  
de Douai

*Julie*  
Stagiaire à l'E2C  
de Douai

RAPPORT D'ACTIVITÉS 2023 \*  
**23**  
\* RAPPORT D'ACTIVITÉS 2023

“

*Les sociétés qui resteront dans la course économique sont celles qui sauront le mieux inciter leurs populations à élever leur niveau de connaissances et de savoir faire.*

”

*Edith Cresson*

Ancienne Première Ministre et Fondatrice des Écoles de la Deuxième Chance



# SOMMAIRE

LA GOUVERNANCE ..... p.06  
 L'ÉCOSYSTÈME ..... p.08  
 LES COLLABORATEURS ..... p.10

*Partie #1*  
**LES ENTREPRISES** ..... p.12

*Partie #2*  
**LES JEUNES** ..... p.20

*Partie #3*  
**L'INNOVATION PÉDAGOGIQUE** ..... p.28

*Partie #4*  
**L'ORIENTATION PROFESSIONNELLE** ..... p.32

*Partie #5*  
**LES PROJETS COLLECTIFS** ..... p.36

*Partie #6*  
**BUDGETS ET FINANCEMENTS** ..... p.40

*Partie #7*  
**LE SUIVI POST E2C** ..... p.42

*Partie #8*  
**LES CHIFFRES CLÉS** ..... p.44



# LA GOUVERNANCE

## Le Conseil d'Administration

L'E2C Grand Lille est une **Association Loi 1901**. Son Conseil d'administration est composé de 12 membres, chargés d'impulser les orientations stratégiques de l'E2C Grand Lille.



**LAURENT VITOUX**  
Fondateur Cabinet Holvaa  
ex Délégué Orange NPDC  
Président



**JEAN-YVES MORISSET**  
Président de  
l'Association SOLFA  
Administrateur



**JEAN-MARIE TOULISSE**  
Fondateur / Consultant  
chez Ages Attitudes  
Trésorier



**MICHÈLE MATHÉ**  
Fondatrice et DG  
de l'E2C Grand Lille  
Directrice de l'école



**BRUNO LIBERT**  
Fondateur  
d'Alliances  
Vice-Président



**CÉLINE KIKOS**  
Directrice Régionale  
Lillarious  
Administratrice



**VALÉRIE LAGABE**  
Dirigeante de Valérie Lagabe  
Conseil en Images  
Administratrice



**JÉRÔME TOUYON**  
Dirigeant du Cabinet  
d'assurances AXA  
Administrateur



**JEAN-YVES DERUYTER**  
DG Agence  
MD Conseil et associés  
Administrateur



**CHANTAL UYTTERHAEGEN**  
Administratrice  
CITEO  
Administratrice



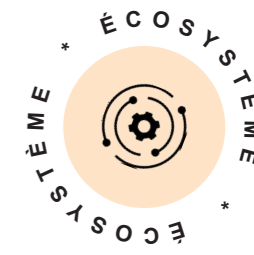
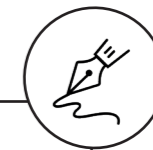
**PASCAL BENOIST**  
Fondateur et dirigeant  
du Cabinet Equanimy  
Administrateur



**DIDIER PEILLON**  
Délégué général de la  
Fondation La Catho  
Administrateur

# L'ÉCOSYSTÈME

*Au cœur de l'environnement de l'E2C Grand Lille*



**DEVENIR PARTENAIRE DE L'E2C GRAND LILLE, C'EST INVESTIR DANS L'HUMAIN !**



*Arnaud R. - Directeur d'agence chez Humando*

## Notre force : notre réseau

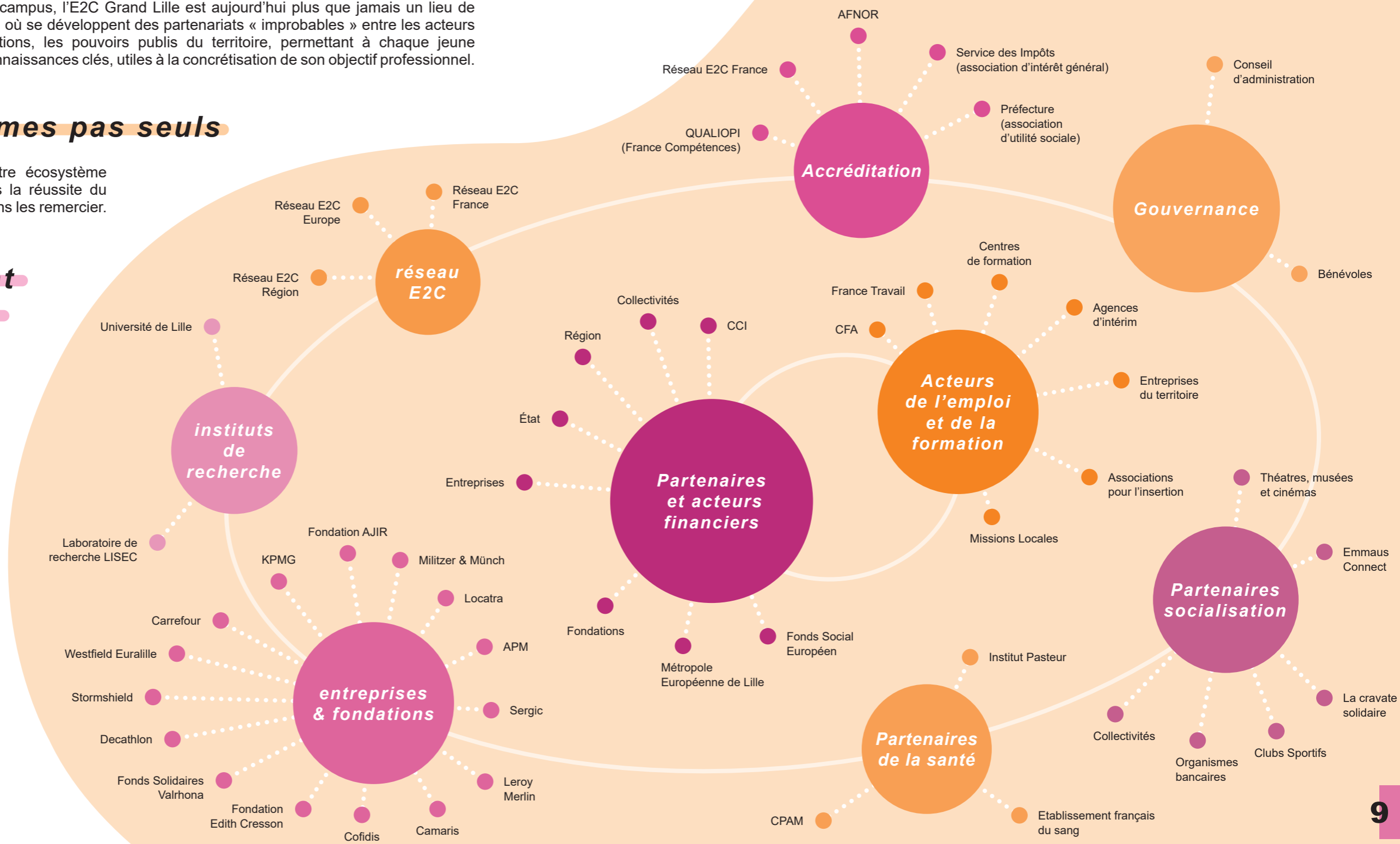
Avec son organisation en mode campus, l'E2C Grand Lille est aujourd'hui plus que jamais un lieu de rencontres et d'expérimentations, où se développent des partenariats « improbables » entre les acteurs socio-économiques, les associations, les pouvoirs publics du territoire, permettant à chaque jeune d'acquérir les compétences et connaissances clés, utiles à la concrétisation de son objectif professionnel.

## Nous ne sommes pas seuls

Chaque partie prenante de notre écosystème joue un rôle indispensable dans la réussite du jeune, et pour cela nous souhaitons les remercier.

## Un partenariat public / privé qui roule !

L'E2C Grand Lille repose sur un modèle Public/privé tant dans la gouvernance que dans les process et les financements. Aujourd'hui, l'État, les collectivités et les entreprises constituent des partenaires indispensables au bon fonctionnement de notre organisation.



# LES COLLABORATEURS

*Rien ne serait possible sans eux*

Avec une nouvelle promo de stagiaires qui arrive chaque mois et sur chaque site du Campus du Grand Lille, l'activité de nos sites ne tarit jamais. Ce sont autant d'assistants, de référents pédagogiques, de chargés de relations entreprise, de chargés de sourcing et chargés de suivi post E2C, qui travaillent **main dans la main** pour assurer l'**accompagnement individualisé** et de qualité qui fait la renommée de notre école. Nous les **remercions** pour leur **implication** et l'**énergie** qu'ils engagent dans leur travail au quotidien !



LES COLLABORATEURS DE L'E2C GRAND LILLE



*Laura*  
Stagiaire  
à l'E2C de Roubaix

*Amélie*  
Super référente  
pédagogique

Meriem

*Meriem*  
Stagiaire  
à l'E2C de Roubaix

# NOTRE COLLABORATION AVEC LES ENTREPRISES

*Le levier de réussite de l'E2C Grand Lille*



*Delphine D.*  
de l'Agence  
Bradford, a pris  
Souhil en stage

*Souhil*  
Stagiaire  
à l'E2C de Lille

## UN PARTENARIAT SOLIDE

Le monde économique constitue l'ADN de l'E2C Grand Lille. Il repose sur une grande diversité de **partenariats**. De par son expertise et sa proximité avec les entreprises, l'E2C Grand Lille réussit le défi de permettre à **60%** des jeunes accueillis d'accéder à un **emploi**, un **apprentissage**, une **formation qualifiante**, une **création d'entreprise** ou une **reprise d'études**. Cette réussite est en très grande partie le fruit de l'implication active

des entreprises dans notre organisation et dans la vie du campus. Via des visites d'entreprises, des simulations d'entretiens, les groupes Jeunes Dynamiques, les stages, le versement de la **taxe d'apprentissage** (etc.), les entreprises sont la clé du **bon fonctionnement** de notre structure, mais plus important encore, le fondement du parcours de nos stagiaires, qui les propulse vers leur **accomplissement professionnel**.



**NOUS EXPRIMONS NOTRE PROFONDE GRATITUDE ENVERS LES ÉDUCATEURS DÉVOUÉS QUI, PAR LEUR ENGAGEMENT, GUIDENT LES STAGIAIRES DE L'E2C GRAND LILLE VERS LA RÉUSSITE.**



*Florence D.* - Responsable RH chez CATHELAIN



*Sacha*  
Stagiaire  
à l'E2C de Lille

**986**

**ENTREPRISES  
PARTENAIRES**

sur l'année 2023 (stages, visites,  
interventions, simulations...)



# LES ENTREPRISES ET L'E2C

en 2023

## VISITES d'entreprises et de centres de formation

93

Elles permettent aux jeunes de découvrir différents secteurs d'activité, différents métiers, différents locaux. C'est une réelle opportunité pour informer, motiver et inspirer les jeunes dans la construction de leur carrière professionnelle et de se projeter dans une reprise d'études.



14

## GROUPES Jeunes Dynamiques \*

Les Groupes Jeunes Dynamiques sont des ateliers organisés entre des membres d'une entreprise partenaire et un groupe de stagiaires de l'E2C Grand Lille, autour de la posture en entreprise et la prise de confiance.

voir p.18/19

Mai 2023  
Rencontre entre  
les stagiaires de l'E2C de  
Roubaix et Leroy Merlin



81

## ÉVÈNEMENTS organisés avec des entreprises

Septembre 2023  
Mini forum autour de  
l'engagement associatif



L'E2C met en place, avec les entreprises, plusieurs événements pour faire découvrir aux jeunes, de nouveaux métiers et leur donner un aperçu du monde professionnel. Les mini forum sont organisés sur des thématiques spécifiques où les entreprises sont invitées à présenter leur activité aux jeunes et à leur montrer l'ampleur des possibilités professionnelles.



259

## SIMULATIONS d'entretiens

Elles sont réalisées bénévolement, et permettent de préparer les stagiaires à leurs futurs entretiens. Nous mettons en place plusieurs types d'entretien : des entretiens de motivation (que les stagiaires réalisent pour entrer à l'E2C Grand Lille), des simulations d'entretien d'embauche et des entretiens d'accompagnement.

Novembre 2023  
Simulations d'entretiens  
de stagiaires de Saint-Omer  
avec l'entreprise Valnor

Les stages sont essentiels à l'évolution des jeunes au sein de l'E2C Grand Lille. Ils leur permettent de découvrir des métiers, de valider leur projet professionnel et de gagner en confiance et en posture professionnelle.

Octobre 2023  
Jeunes en stage en médiation  
culturelle à Euraille  
pour le Louvre Lens



1272

## STAGES réalisés dans 874 entreprises

dont la majorité effectués dans les secteurs suivants :

528

220

187

101

80

52

Commerce,  
Vente et Grande  
distribution

Services  
à la personne /  
collectivité

Hôtellerie-  
Restauration,  
Tourisme, Loisirs  
et Animation

Support  
à l'entreprise

Installation et  
Maintenance

Santé



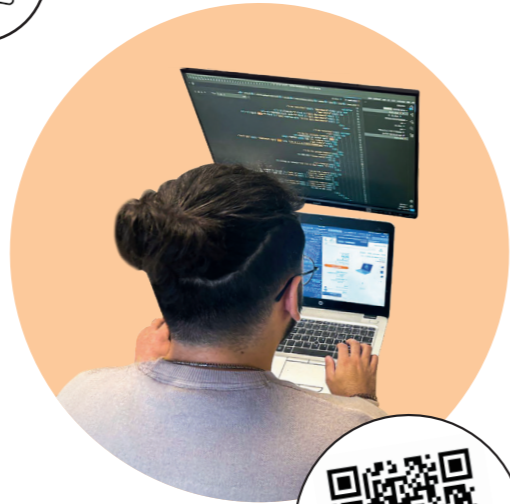
# NOS PARCOURS MÉTIERS

*Des partenariats d'Avenir*

## La Prépa Numérique



**L'objectif** : former les jeunes et leur faire découvrir les **métiers du numérique**, pour lesquels il existe de nombreux débouchés (développeur web, intégrateur, game designer, community manager...), afin de rejoindre ensuite une formation qualifiante ! Grâce à l'E2C, les jeunes stagiaires découvriront les centres de formation du numérique existants et auront la chance de rencontrer de potentiels futurs employeurs !



Flashez ce QR code pour visionner la vidéo de promotion !

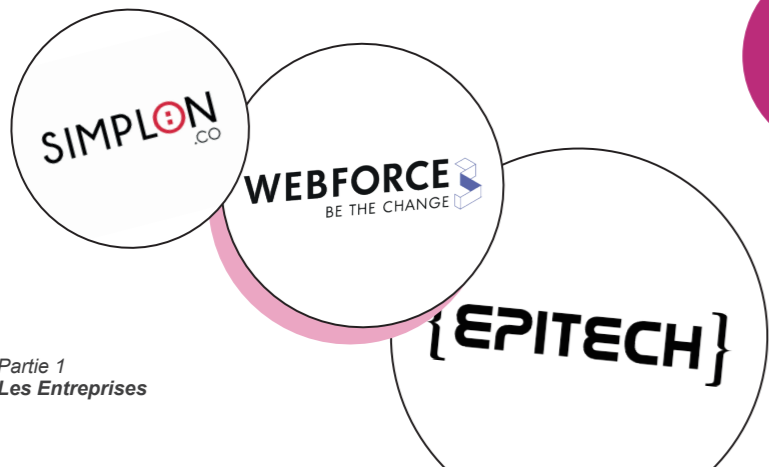
**Où ?**

Sur le site de **Lille** ou de **Roubaix**.

**Quand ?**

**2 promos** de 4 mois en 2023 : **Mai / Novembre**

- Ateliers numériques autour du codage, du montage vidéo, de la 3D, de la robotique, etc.
- Découverte de centres de formation pour trouver leur projet pro
- Rencontres et échanges avec de nombreuses entreprises (Stormshield, Kingfisher, LevelUp...) afin de découvrir les métiers et valider leur projet pro.



26

**JEUNES** ont intégré la Prépa Numérique en 2023

85%

de sorties en formations qualifiantes !

## Le parcours Graines de Pâtissier



51%

des postes en boulangerie-pâtisserie ne sont pas pourvus selon les chiffres de l'Apprentissage de la Confédération Générale de l'Alimentation de Détail (CGAD)

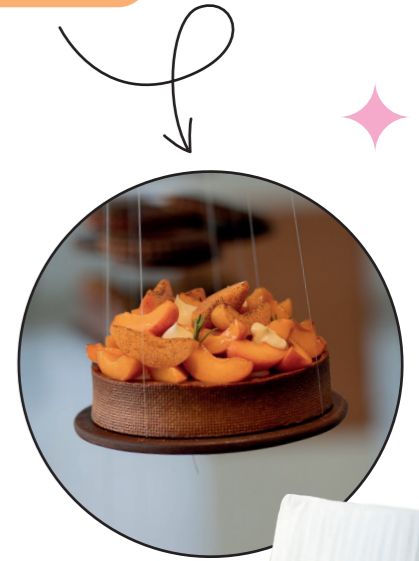
C'est pourquoi, à l'initiative de la **fondation Valrhona** et de l'E2C Grand Lille, le parcours Graines de Pâtissier propose une **formation de 4 mois** pour les jeunes de 16 à 25 ans rêvant de se former aux **métiers de la pâtisserie** !

**Où ?**

Sur le site de **Lille** ou de **Roubaix**. Et en plateaux techniques au LHIL (Lycée Hôtelier International de Lille) ou au CEFMA de Tourcoing.

**Quand ?**

**2 promos** de 4 mois en 2023 : **Février / Août**



## JEUNES

ont intégré le parcours Graines de Pâtissier en 2023

21



Marie & Annabelle

Stagiaires en parcours GDP 2023 à l'E2C de Roubaix



# GROUPES JEUNES DYNAMIQUES

*Des partenariats d'Avenir*

Depuis plusieurs années, l'E2C Grand Lille a mis en place des groupes « **Jeunes dynamiques** », qui favorisent la **rencontre** entre RH, équipes et jeunes en recherche d'emploi.

## Comment ça se passe ?

Le temps de 3 déjeuners, un(e) RH et un(e) DG parfois accompagné(e)s des représentants métiers accueille un **groupe de 5 à 8 jeunes** et un accompagnateur de l'E2C. Ils partagent un **moment d'échange** autour d'un repas, où le côté informel permet aux jeunes et aux professionnels de **casser les complexes** et les préjugés.



Prénom  
Stagiaire  
à l'E2C de Lille



## OBJECTIF

- ◆ Permettre aux jeunes de **s'exprimer devant un groupe**,
- ◆ Développer leurs **capacités de présentation** de leur projet professionnel
- ◆ Ouvrir une fenêtre sur le monde professionnel et ses codes, **casser les barrières** (des 2 côtés !)
- ◆ Donner des clefs, des **conseils**, des attentes réciproques, **encourager**, donner **confiance**,
- ◆ Et surtout **faire connaissance** pour aller plus loin dans le **partenariat** !



**MERCI POUR VOTRE CONFIANCE, VOTRE IMPULSION ET CETTE TRÈS BELLE COHÉSION ENTRE JEUNES !**



Rebecca F. - Coach professionnelle et Consultante chez BATKA



Eloïse  
Stagiaire à l'E2C  
de Roubaix

**GROUPES JD**  
organisés au cours de l'année  
2023 sur tous les sites du Campus,  
avec **14 entreprises partenaires**

**14**



Justine  
Super Chargée de  
Relation Entreprises

# LES JEUNES

Les stagiaires de l'E2C Grand Lille



Matthew  
Stagiaire  
à l'E2C de Lille

Alexandre  
Stagiaire  
à l'E2C de Lille

## LES ACTIONS DE SOURCING

Chaque année, l'un des défis principaux de notre structure est de nous faire connaître auprès des jeunes en situation de rupture scolaire et universitaire, afin de leur apporter des solutions adaptées et leur permettre de trouver leur voie professionnelle. Pour ce faire, nous privilégions 2 biais : les actions de sourcing auprès des prescripteurs, et celles auprès des jeunes eux-mêmes. Découvrez un pannel des actions que nous avons pu mener en 2023.

### AUPRÈS DES PRESCRIPTEURS

L'objectif est de prendre et/ou reprendre contact avec les prescripteurs historiques, faire des présentations auprès des conseillers, et élargir le portefeuille des prescripteurs.

12

#### RÉUNIONS D'INFOS

Organisées chez nos partenaires prescripteurs (Missions locales, Pôle emploi)

677 jeunes ont intégré l'E2C par la suite

143

#### PROSPECTS RENCONTRES

parmi les acteurs locaux de l'insertion professionnelle

32 nouveaux partenaires

2

#### NEWSLETTER

envoyée chaque mois aux partenaires

264 destinataires

1

#### PETIT-DÉJEUNER PRESCRIPTEURS

chaque 1er jeudi du mois pour présenter l'E2C

~ 100 partenaires reçus sur 2023



### AUPRÈS DES JEUNES

L'objectif est de faire connaître notre E2C mais également de sensibiliser les jeunes et/ou leurs parents sur l'accompagnement E2C, pour les convaincre de s'inscrire.

49

#### RÉUNIONS D'INFOS

Organisées sur chaque site de l'E2C Grand Lille en 2023

677 jeunes ont intégré l'E2C par la suite

35

#### FORUMS

Participations à des forums / job datings / salons

27 jeunes ont intégré l'E2C par la suite

28

#### ANNONCES

Postées sur le site de recrutement Indeed

2 jeunes intégrés par la suite

2

#### PARRAINAGES

Via un système de carte cadeau pour les jeunes qui parrainent

1 jeune a intégré l'E2C par la suite

4

#### DEMI-JOURNÉES IMMERSIVES

Permettant aux jeunes hésitants de tester une séance de l'E2C avant de s'engager

9 jeunes ont intégré l'E2C par la suite

# LES JEUNES DE L'E2C

## Quels profils ?

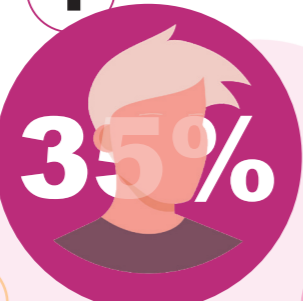
L'E2C accueille tous les jeunes âgés de 16 à 25 ans, 30 ans si bénéficiaires du RSA, qui sont motivés et qui cherchent toujours leur **orientation professionnelle**.

Notre expertise réside aussi dans la **connaissance de son public**. Lorsque nous parlons de décrocheurs, de qui s'agit-il exactement ? En observant les jeunes qui arrivent chez nous, nous avons pu établir des **profils communs**, en voici les plus courants :



### Les + vulnérables 1

Ils sont en situation de décrochage avec parfois d'autres problématiques sociales.



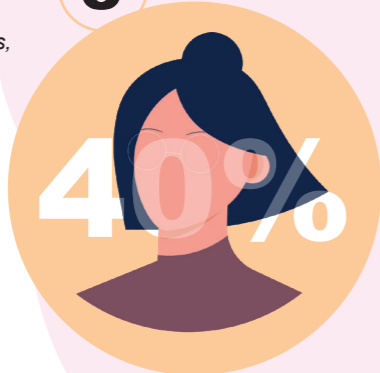
### Les désengagés 2

Pour différentes raisons, ils sont très désengagés face à leur scolarité.



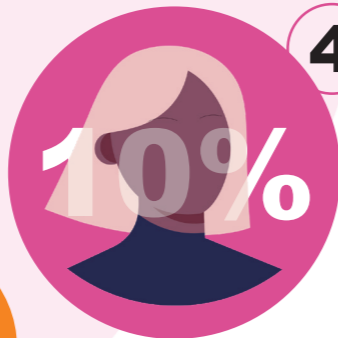
### Les discrets 3

Ils aiment l'école, sont engagés, ne présentent aucun problème particulier mais ils ont un rendement scolaire un peu faible.



### Les + en difficulté 4

Ils sont en situation d'échec scolaire et sont désengagés face à leur scolarité. Ils présentent des difficultés d'apprentissage.



### Les désorientés 5

Ils sont diplômés (Bac / Bac+1) mais sont perdus et ont besoin d'un coup de pouce dans leur orientation.



## EN 2023

- ♦ 57% d'entre eux avaient un niveau infra 3 ou niveau 3 non validé (sans diplôme)
- ♦ 96% n'avaient pas d'expérience professionnelle
- ♦ 5% bénéficient de la Reconnaissance Travailleur Handicapé (RQTH)

STAGIAIRES



Anthony  
Stagiaire  
à l'E2C de Lille

60%

### DES JEUNES

ayant suivi nos parcours sont sortis avec une **solution durable vers l'emploi** (CDI, CDD de 2 mois et +, entrée en formation qualifiante, reprise d'études)

en intégrant le suivi post parcours.



Elisa, Cindy & Julie  
Stagiaires à l'E2C de Saint-Omer

# LES JEUNES DE L'E2C,

## Qui sont-ils ?

En fin 2022, l'objectif d'entrée de l'année 2023 avait été vu à la hausse en comparaison des années précédentes, pour permettre à encore + de jeunes de trouver leur voie. Zoom sur les **677 jeunes** ayant intégré l'E2C Grand Lille en 2023 :



### PROFILS DE STAGIAIRES DE L'E2C

- ◆ 48% de femmes
- ◆ 52% d'hommes
- ◆ 19,4 : âge moyen
- ◆ 96% sans expérience professionnelle
- ◆ 5% déclarés comme travailleurs handicapés
- ◆ 31% : résidant en quartiers politique de la ville

### NIVEAUX D'ÉTUDE À L'ENTRÉE

- ◆ Niveau infra 3 : 31%  
Jeunes ayant arrêté les études avant la 3ème
- ◆ Niveau 3 non validé : 26%  
Jeunes ayant arrêté les études avant la terminale, CAP ou BEP non validé
- ◆ Niveau 3 validé : 12%  
Jeunes avec un CAP ou un BEP validé
- ◆ Niveau 4 : 31%  
Jeunes étant allés jusqu'en terminale, bac validé ou non

### PRESCRIPTION

- ◆ Missions locales : 52%
- ◆ Candidatures spontanées : 27%
- ◆ France Travail (Pôle Emploi) : 15%
- ◆ Autres : 6%

### TRANCHES D'ÂGE

- ◆ Moins de 18 ans : 25%
- ◆ De 18 à 21 ans : 53%
- ◆ De 22 à 25 ans : 22%
- ◆ 26 ans et + : 0%

### PRESCRIPTION

- ◆ Nationalité française : 96%
- ◆ Autre nationalité européenne : 1%
- ◆ Autre nationalité : 3%

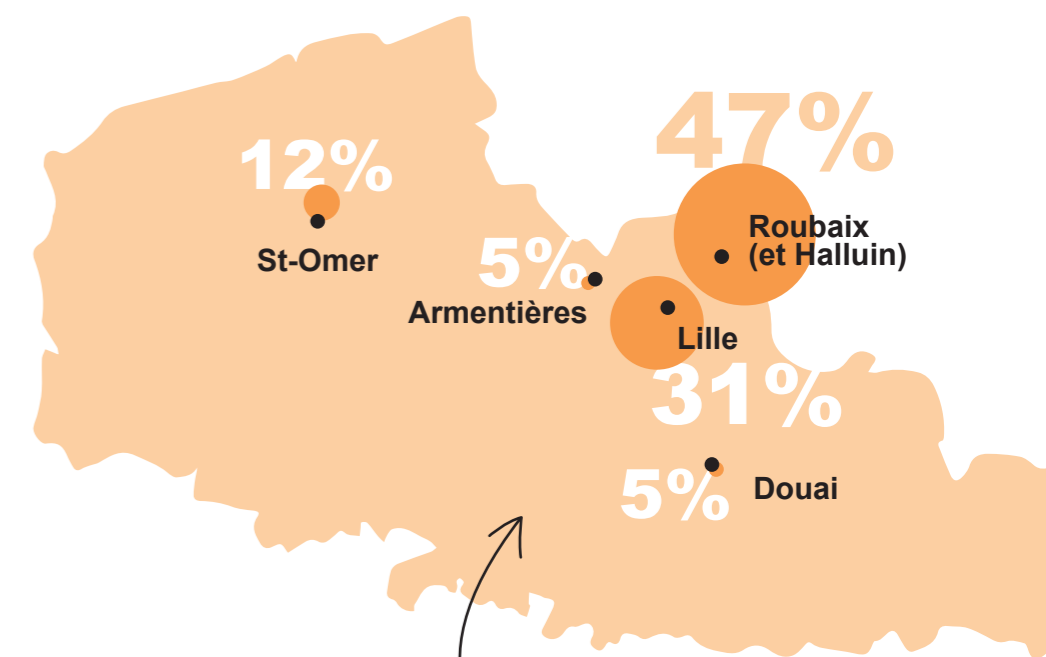
## D'où viennent-ils ?



Les quartiers prioritaires de la politique de la ville sont des territoires d'intervention du ministère de la Ville, définis par la loi de programmation pour la ville et la cohésion urbaine du 21 Février 2014. Leur liste et leurs contours sont élaborés par l'Agence Nationale de la cohésion des territoires (ANCT)



Jeunes issus de **QUARTIER PRIORITAIRES** de la politique de la ville en 2023.



Kevin  
Stagiaire à l'E2C de Roubaix

### LES QPV

- ◆ Total des jeunes en parcours en 2023 : 677
- ◆ Jeunes issus de QPV en 2023 : 31%
- ◆ Jeunes à la limite des QPV : 7%

Part des jeunes en QPV répartis selon leur intégration sur les 5 sites

# L'AVIS DES JEUNES

*Que pensent-ils de notre structure ?*

Nous avons demandé aux stagiaires de l'E2C Grand Lille de remplir un **questionnaire de satisfaction** après 2 mois de parcours, au cours de l'année 2023. Voici un résumé de leurs réponses :



**3**

## RAISONS PRINCIPALES qui ont poussé les jeunes à venir à l'E2C :

- ◆ Trouver sa voie professionnelle 71 %
- ◆ Obtenir un emploi 54 %
- ◆ Faire des stages 37 %

*des stagiaires interrogés*



**80%**

**SE SENTENT BIEN ACCOMPAGNÉS**  
parmi les jeunes interrogés

**71%**

voient **LA PARTIE ENTREPRISE** comme le **point fort principal** de l'E2C (son réseau de partenaires entreprises et l'alternance entre les stages et la formation)

**85%**

*des stagiaires ont connu l'E2C grâce au* **BOUCHE À OREILLE** (via leurs conseillers emploi, nos prescripteurs ou via leurs proches)

## ET LES AVIS GOOGLE ?

*Ils nous ont fait confiance !*



**Alex**



C'est trop bien il sont très sympa !

AVIS  
GOOGLE



**Samy**



Une équipe au TOP !!!  
Un vrai accompagnement, encore merci beaucoup !!!

AVIS  
GOOGLE



**Lucie**



On se sent soutenu et on nous donne encore une chance de chercher notre voie professionnelle (donc ça porte bien son nom : école de la Deuxième Chance) qui, espérons-le, durera sur du long terme une fois avoir trouver LE métier qu'il nous plaît ! Cela fait maintenant 1 semaine que je suis inscrite je peux vous dire que ça vaut le coup de s'y lancer. Merci beaucoup ☺

AVIS  
GOOGLE



*Amandine*  
Stagiaire à l'E2C de Saint-Omer



# L'INNOVATION PÉDAGOGIQUE

*Les clés de notre succès*



*Jean-Pierre*  
Super responsable  
R&D pédagogique

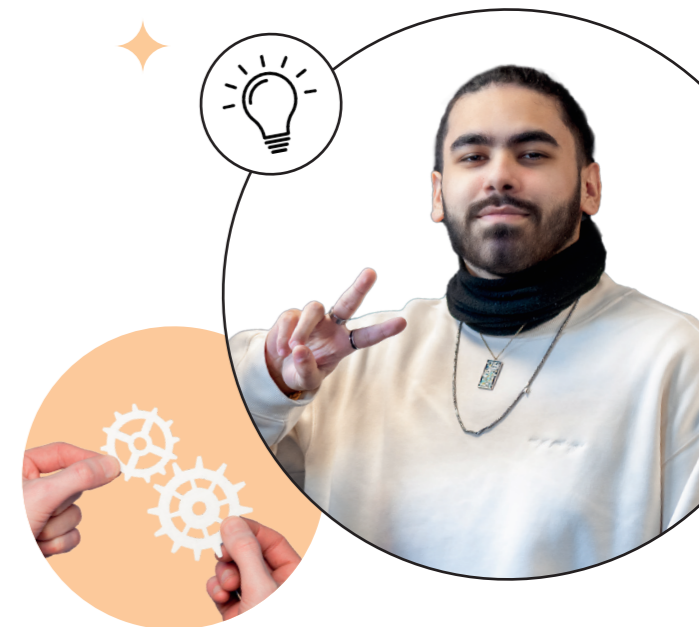
*Flavie*  
Stagiaire  
à l'E2C de Lille

## AU SERVICE DES JEUNES

L'E2C Grand Lille n'étant pas une école comme les autres, et accueillant un public en décrochage scolaire ou universitaire, avec parfois des problématiques et des vécus plus denses que la majorité des jeunes, nous nous efforçons chaque jour de nous **démarrer** des méthodologies classiques qui ont pu les éloigner de leur scolarité.

Nos séances sont conçues pour les jeunes, sur la base de l'**écoute**, de la **bienveillance** et du **respect**. En constante évolution, les ateliers proposés lors des parcours visent à mettre les jeunes à l'aise, et à leur faire prendre conscience de leurs **qualités**, mais elles les préparent surtout au monde du travail, tout en leur permettant d'intégrer les codes et la **posture adéquats**.

Chaque mois, les référents pédagogiques se rassemblent pour proposer de nouvelles séances et/ou faire évoluer celles existantes pour les faire correspondre aux besoins des jeunes et des entreprises. Parmi tous les outils et toutes les séances conçues et étoffées au fil des mois par les collaborateurs de l'E2C Grand Lille, parcourons ensemble quelques exemples de nos **innovations pédagogiques** majeures.



*Alexandre*  
Stagiaire à l'E2C de Lille

### 1 EP3A

*Enseigner pour apprendre à apprendre*

L'EP3A est une séance qui a été co-conçue avec les pôles R&D pédagogique de plusieurs E2C de France pour créer un support **innovant** et **participatif**, une nouvelle façon d'apprendre.

En Avril 2023, sur le site de Lille, et en collaboration avec l'Université de Lille, un nouveau déroulé des ateliers EP3A a été testé. L'objectif est d'amener les stagiaires non plus à donner un cours, mais à fabriquer un problème tout en construisant les **coups de pouce** qui aideront à gérer ce problème. Le but : Susciter l'interaction par la verbalisation des aides nécessaires à la résolution, (le savoir se construisant lors des échanges entre pairs) tout en évitant le mode scolaire lors des échanges.



Nombre de **SÉANCES EP3A** effectuées en 2023

# DES BIAIS DIFFÉRENCIANTS

*S'éloigner des schémas classiques*

## 2 Atelier Philo pratique

*Enseigner pour apprendre à apprendre*

Des **ateliers philo** ont été réalisés sur les sites de Lille et Armentière. L'objectif est de se concentrer sur un sujet, d'en dégager les thèmes principaux, de formuler une question, et d'y répondre en prenant soin de **construire ses arguments**. Ces séances sont construites de façon à laisser les jeunes **s'exprimer**, mais aussi à les faire s'interroger au delà des apparences et des préjugés.



Corentin  
Stagiaire à l'E2C d'Armentières

4

### ATELIERS imaginés par l'E2C Grand Lille :

- ◆ 1 atelier « Antigone » sur la liberté et les lois
- ◆ 1 atelier « L'île aux fleurs » sur la liberté d'agir, de penser, et sur les limites
- ◆ 1 atelier « Identité » sur ce qui définit une identité et un atelier sur le temps
- ◆ 1 atelier sur les sens et la perception de la réalité qui nous entoure

## 3 Enactus

*Une séance pour agir*



En collaboration avec **Enactus**, l'ONG Internationale qui vise à promouvoir le progrès sociétal par l'action entrepreneuriale auprès des étudiants, nos référents pédagogiques ont mis en place une séance autour de l'**entrepreneuriat**. L'atelier s'étend sur **9 demi-journées**, pendant lesquelles les jeunes vont **simuler la création d'entreprise**, en parcourant toutes les **étapes** déterminantes du projet (Business Plan, analyse SWOT, analyse du budget, des contraintes, de la cibles...). Ces séances ont également pour but de sensibiliser les jeunes aux **enjeux écologiques** des entreprises, afin de proposer des **solutions durables** dans l'élaboration des projets.

4

### PROJETS PROMETTEURS :

- ◆ 1 dispositif de lutte contre les discriminations,
- ◆ 1 projet de toilettes sèches pour parcs et jardins des grandes agglomérations,
- ◆ 1 plateforme d'aide au retour à l'emploi,
- ◆ 1 projet de partage d'informations.

## ! Les échanges de pratiques

*Le travail continu des référents pédagogiques*

Afin de toujours mettre en **confiance** les jeunes qui effectuent leur parcours chez nous, tous les **référents pédagogiques** se réunissent à chaque période de stage pour faire **évoluer les séances** et ainsi proposer des ateliers plus à même de toucher la **sensibilité des jeunes**.

Chaque collaborateur peut s'inscrire aux échanges de pratiques en fonction de ses disponibilités et des thématiques abordées. De cette manière, nous

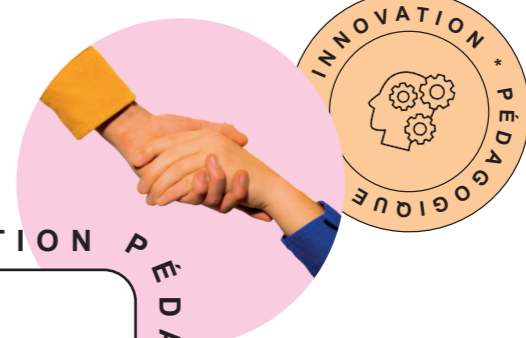
favorisons la collaboration puisque les difficultés rencontrées sont identifiées et solutionnées grâce à l'**intelligence collective**. Ces rencontres favorisent la bonne ambiance et la connaissance des collaborateurs des différents sites. Ces temps d'échanges évitent également la multiplication des réunions puisque les informations sont relayées et diffusées. Exemple de thématiques : Les métiers en tension, l'animation des séances à la carte, l'individualisation des supports...



### OBJECTIF

L'objectif est de récolter les remarques, souhaits et propositions de tous les salariés, de travailler des thématiques diverses, solutionner des problématiques, garantir l'harmonisation des pratiques et assurer l'amélioration continue, afin de simplifier les procédures.

INNOVATION PÉDAGOGIQUE



Nombre de  
**D'ÉCHANGES DE PRATIQUES**  
organisées en 2023

8

dont

8

Reréférents présents  
en moyenne par  
rencontre

Matthew  
Stagiaire à l'E2C  
de Lille





# L'ORIENTATION PROFESSIONNELLE

*Un accompagnement individualisé*



*Agnès*  
Super responsable  
d'orientation pro

*Sura*  
Super chargée  
d'orientation pro



## 4 MODULES D'ORIENTATION

Notre programme d'orientation offre le **choix** pour que les jeunes se sentent en **confiance** et qu'ils soient **motivés** par le programme. Notre mission est de les sortir de l'orientation subie et de les **accompagner** et guider vers l'apprentissage de la prise de décision.

Pour cela, nous proposons des **séances méthodologiques** et des **outils** pour s'informer sur soi et le marché de l'emploi. De ces recherches découle un choix éclairé qui aboutira à une validation de projet ou une réorientation vers d'autres métiers.



# LES OUTILS ET ÉTAPES

*Pour guider les jeunes vers leur voie*

## 1 Parcouréo : la référence

La plateforme Parcouréo offre l'accès à plus de **1200 fiches métiers** classées par mots clés, par préférences d'activités ou par domaines professionnels grâce à la rubrique Encyclométiers. Dans chaque fiche métier, une analyse du **marché du travail** est accessible et conduit à une **réflexion stratégique** pour l'atteindre de l'ambition professionnelle. Les **tests d'intérêts personnels** proposés dans la rubrique Inforizon permettent de dégager des pistes professionnelles et le choix des préférences des **conditions de travail** affinent la réflexion et la sélection des métiers.



### OBJECTIFS

Notre ambition est d'offrir un outil en ligne attractif et interactif, actualisé 2X par an, qui permet la diversification des projets professionnels.

PARCOURÉO

**COMPTES**  
créés en 2023

**397**

**7047**

**FICHES MÉTIERS**  
consultées en 2023

## 2 Les entretiens individuels d'orientation

*Un petit coup de pouce et ça repart !*

Lorsque l'équipe constate un désengagement du stagiaire ou une difficulté à élaborer un projet professionnel, le référent sollicite la chargée d'orientation pour programmer un entretien individuel. Cette étape permet de dégager de nouvelles pistes professionnelles à explorer et un plan d'action à mettre en oeuvre pour entrainer une réaction. Les compétences, les qualités personnelles, les obstacles à dépasser, les aspirations, les valeurs, les

aptitudes sont travaillées sur plusieurs rencontres. De ce fait, le stagiaire identifie un projet à court terme, à moyen terme et à long terme. L'objectif est de récolter les remarques, souhaits et propositions de tous les salariés, de travailler des thématiques diverses, de solutionner des problématiques, garantir l'harmonisation des pratiques et assurer l'amélioration continue, en simplifiant les procédures.



*Ophélie*  
Stagiaire à l'E2C d'Armentières

Nombre de **JURYS DE VALIDATION** programmés en 2023

**66**



*Justine*  
Stagiaire à l'E2C d'Armentières

## 3 Les jurys de validation

*Sur les starting blocks*

À la demande du jeune ou de l'équipe pédagogique, le stagiaire présente son projet à un jury pluridisciplinaire composé du Chargé de Relation entreprise, du Chargé de suivi post parcours, du Chargé d'orientation et du référent. Ce moment formel met le jeune en position de défendre son projet et de convaincre les interlocuteurs qu'il est prêt à mettre en place des actions pour aboutir son projet. Lorsque le projet est validé, le jeune change de référent et est accompagné du chargé de relation entreprise pour garantir la sortie positive.

L'objectif est de valider l'adéquation du projet avec les motivations, expériences, compétences, soft skills et qualités personnelles présentées du jeune. Cela permet d'officialiser le projet professionnel du jeune auprès de l'équipe pédagogique et d'individualiser son parcours afin de garantir sa réussite du stagiaire. Cela aura également comme conséquence directe de faciliter son suivi post parcours.

# LES PROJETS COLLECTIFS

*A la découverte du monde !*



*Alyia*  
Stagiaire à l'E2C de Roubaix

*Wendy*  
Stagiaire à l'E2C de Roubaix



## EN QUOI ÇA CONSISTE ?

Les projets collectifs sont l'une des **forces** de l'E2C Grand Lille. Ils permettent aux stagiaires de développer leurs compétences et de les conscientiser grâce à l'**Approche Par Compétences** (APC). Ces activités permettent une ouverture sur le monde, une rencontre avec les autres et avec soi, qui participent grandement au développement de l'**employabilité** des

stagiaires de l'E2C Grand Lille ! Grâce aux **Chargés de Développements de Projets** de chacun de nos sites, les jeunes ont l'opportunité de participer à des activités plus variées les uns que les autres : culturelles, citoyennes, sportives, ou bien encore en lien avec le domaine de la santé, découvrons ensemble quelques exemples.

### 1 Projets Culturels



*Sous différentes formes : stages, ateliers, sorties (musées, expositions) ; Les activités culturelles proposées permettent de diversifier la programmation. Souvent accompagnées par des artistes ou des professionnels du monde de la culture, ces activités permettent également de valoriser les compétences de nos stagiaires et de renforcer la confiance en soi.*



Dans le but de favoriser l'expression, d'accompagner les jeunes à forger leur pensée et leur esprit critique. Permettre la découverte de lieux culturels.

Nombre de projets culturels organisés en 2023

17

*Octobre 2023*  
Visite du Tripostal de Lille pour l'exposition « Au bout de mes rêves » avec les stagiaires de l'E2C de Lille

## 2 Projets Citoyens

Sous différentes formes : projets Campus : Quinzaine de l'eau + Civic Fab (projet sens critique) découvrir le volet environnemental dans les entreprises



Dans le but de sensibiliser à l'environnement, développer la prise de conscience écologique, mener des actions transversales permettant le développement de compétences.

Nombre de projets citoyens organisés en 2023

9

Octobre 2023  
Visite du Parlement Européen à Bruxelles

## ∞ Et plein d'autres !

Sur chaque site des partenariats permettent l'intervention de professionnels de santé pour animer des séances de prévention sur différentes thématiques : alimentation, addictions, sexualité/parentalité. Occasionnellement des projets spécifiques sont proposés en fonction des opportunités (Mois sans tabac). Des bilans de santé, en partenariat avec la CPAM sont proposés à chaque jeune.



L'objectif :  
Initier les stagiaires au bien-être.  
Les amener à réfléchir sur ce qu'est une bonne hygiène de vie.

Nombre de projets divers organisés en 2023

15

Chaque nouvelle promo  
Visite de l'EFS de Lille, avec la présentation du besoin et de l'établissement, et la possibilité pour ceux qui veulent de faire un don

## Projets Sportifs

Les activités sportives ont lieu tous les jeudis après-midi, la plupart du temps un choix est possible entre plusieurs activités. Celles-ci sont variées et changent régulièrement tous les 2 mois environ.

3



Nombre de projets sportifs organisés en 2023

7

Elles permettent aux jeunes de se défouler et de se détacher des difficultés liées à leurs problématiques d'insertion. Ces activités collectives renforcent la socialisation, les collaborations, l'esprit d'équipe, le partage, la confiance en soi et le dépassement de soi.



Juin 2023  
E2ciades Nationales



Lenny  
Stagiaire à l'E2C de Roubaix  
et son compagnon Berlioz  
lors d'une sortie Equithérapie

# BUDGETS & FINANCEMENTS

Leur réussite en dépend !



Matthieu  
Stagiaire à l'E2C de Lille



German  
Super Référent  
Pédagogique

## SYNTHÈSE DES COMPTES : RÉSULTATS NETS



	2022	2023	Var. en €	Var. en %
Produits d'exploitation	3 279 873,68	3 478 248,71	198 375,03	5,70%
Charges d'exploitation	3 264 341,70	3 455 314,44	190 972,74	5,53%
<b>Résultat d'exploitation</b>	15 531,98	22 934,27	<b>+ 7 402,29</b>	32,28%
Produits financiers	0	0	0	0
Charges financières	1 570,55	29 026,18	<b>27 455,63</b>	94,59%
<b>Résultat financier</b>	<b>-1 570,55</b>	<b>-29 026,18</b>	<b>27 455,63</b>	-94,59%
Résultat courant avant impôts	13 961,43	-6 091,91	<b>- 20 053,34</b>	-329%
Produits exceptionnels	28 108,42	35 632,82	<b>7 524,40</b>	21,12%
Charges exceptionnelles	32 743,33	38 688,91	<b>5 945,58</b>	15,37%
<b>Résultat exceptionnel</b>	<b>-4 634,91</b>	<b>-4 056,09</b>	<b>578,91</b>	14,27%
<b>Total des produits</b>	3 307 982,10	3 513 881,53	<b>205 899,43</b>	5,86%
<b>Total des charges</b>	3 298 655,58	3 524 029,53	<b>225 373,95</b>	6,40%
<b>Résultat net</b>	9 326,52	- 10 148,00	<b>- 19 474,52 €</b>	- 192%

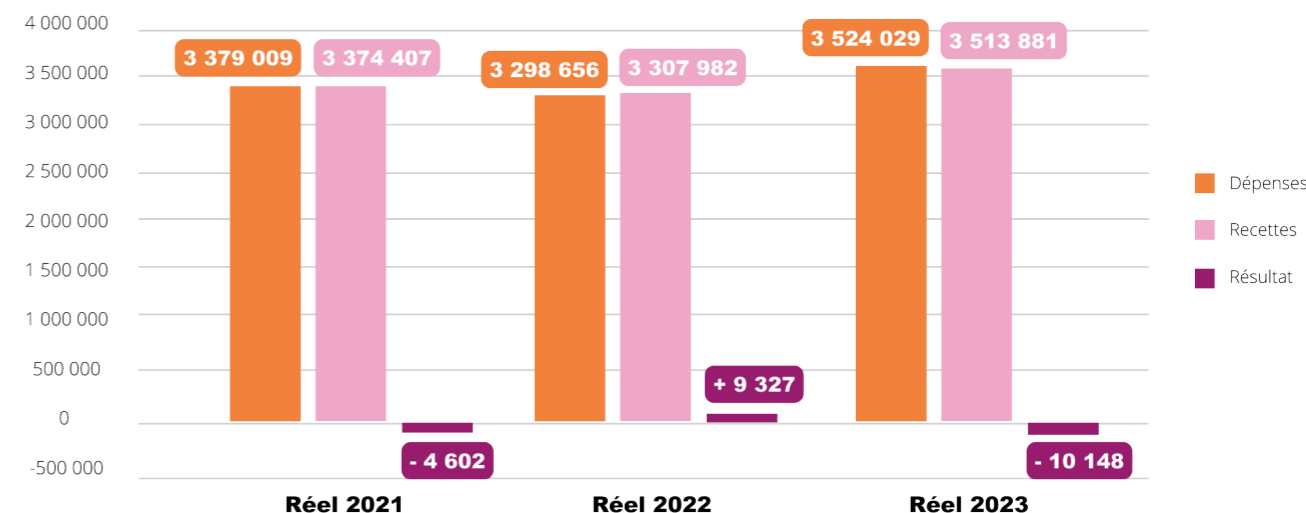


**TOTAL DES CHARGES**  
3 524 030 €



**TOTAL DES PRODUITS**  
3 513 882 €

## ÉVOLUTION DES RÉSULTATS



# LE SUIVI POST E2C

*Toujours là, même après !*



*Matthew*  
Stagiaire à l'E2C  
de Lille

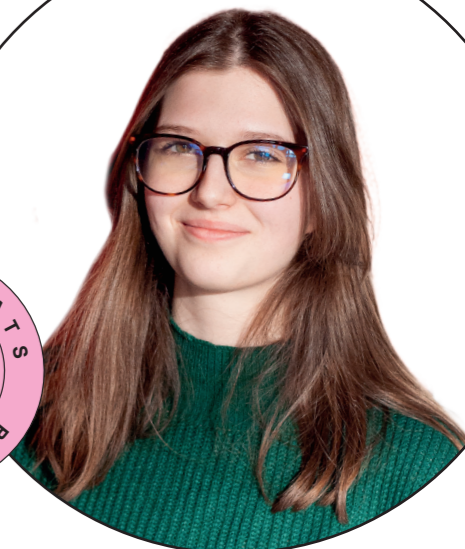
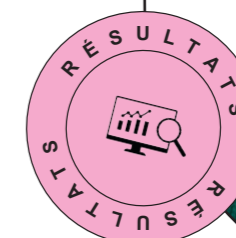
*Camille*  
Super Chargée  
de Suivi Post E2C

*Alexandre*  
Stagiaire à l'E2C  
de Lille

## LÀ POUR EUX

Le chargé de mission suivi post E2C assure le **suivi individuel** des jeunes quittant l'E2C pendant les **12 mois** suivant leur sortie de l'E2C. Pour ce faire, il est en charge de vérifier tant l'intégration que le maintien des stagiaires sortis, en emploi ou en formation. Il propose également un **accompagnement spécifique** permettant l'insertion professionnelle des jeunes sans solution (conseils personnalisés, Techniques de Recherche d'Emploi, recherche de pistes professionnelles, d'offres de formation et d'emploi, transmission de candidatures auprès d'un réseau d'entreprises partenaires et d'organismes de formation...).

Le chargé de mission suivi post E2C encourage à la **poursuite d'études**, la **qualification**, l'**obtention d'un diplôme**. Il a un rôle de reporting et de suivi statistique des sorties à **3, 6, 9 et 12 mois** en vue de valoriser l'action globale de l'E2C.



*Angèle*  
Stagiaire à l'E2C  
d'Armentières

**655**

jeunes ayant été  
**ACCOMPAGNÉS**  
**APRÈS LEUR PARCOURS**  
au sein de l'E2C en 2023

prises de contacts et  
**ENTRETIENS EFFECTUÉS**  
après sortie

**1922**

prises de contacts et  
**ENTRETIENS EFFECTUÉS**  
après sortie

**+18%**

Évolution du taux de  
**SORTIES**  
**POSITIVES**  
sur 2022 et 2023



# LES CHIFFRES CLÉS

Résumé de l'année 2023



*Amel*  
Stagiaire à l'E2C  
de Lille

*Shanice*  
Stagiaire à l'E2C  
de Lille

## NOS RÉSULTATS 2023

L'objectif de l'E2C Grand Lille restera toujours d'accompagner les jeunes en situation de rupture scolaire, vers une **entrée durable** dans le **monde du travail**. Cette année, nous nous étions mis au **défi** d'accueillir plus de 650 stagiaires en

parcours sur l'ensemble de nos sites. Ce fut une réussite : pas moins de **677 jeunes** ont intégrés nos parcours ! Bravo à tous nos collaborateurs, partenaires, financeurs, prescripteurs, qui nous ont permis de relever ce défi avec brio !



de stagiaires en  
**SORTIES POSITIVES**  
au sein de l'E2C en 2023

### ◆ Sorties positives

- Formations diplômantes
- Contrats de travail
  - dont CDI
  - dont CDD (ou intérim) de 2 à 6 mois
  - dont CDD (ou intérim) de 6 mois et +
- Contrats de travail en alternance
  - dont contrat d'apprentissage
  - dont contrat de professionnalisation
- Contrats aidés
- En création d'entreprise

### ◆ Sorties dynamiques

- CDD (ou intérim) < 2 mois
- Service civique
- Formations préqualifiantes
- Réorientation structures d'insertion spécifique
- Réorientation dispositif d'ACP création d'entreprise

### ◆ Sorties sans solutions

- Abandons & exclusions
- Sans solution

	2023	2022	2021
<b>204</b>	<b>54%</b>	<b>146</b>	<b>53%</b>
79	21%	34	12,5%
47	13%	42	15%
21	6%	17	6%
22	6%	2	1%
4	1%	23	8%
65	17%	61	22%
55	14%	49	18%
10	3%	12	4%
12	3%	8	3%
1	0,5%	1	0,5%
<b>63</b>	<b>17%</b>	<b>42</b>	<b>15%</b>
14	4%	14	5%
10	3%	7	3%
12	3%	7	3%
27	7%	13	5%
-	-	1	0,5%
<b>114</b>	<b>30%</b>	<b>89</b>	<b>32%</b>
70	18%	66	23%
44	12%	23	8%

# REMERCIEMENTS

*Des partenaires en Or*



*Camille*  
Super Chargée  
de Suivi Post E2C



*Alexandre*  
Stagiaire à l'E2C  
de Lille

## Financements & mécénats



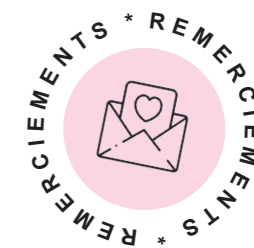
## Versement de la taxe d'apprentissage





# MERCI À NOS PARTENAIRES

*qui contribuent à la réussite des jeunes !*



Maëlle  
Stagiaire à l'E2C de Lille

## Nos partenaires publics

Conseil Régional Hauts de France  
Agence Nationale de la Cohésion des territoires  
Fonds Social Européen  
Département du Nord  
Département du Pas-de-Calais  
Métropole Européenne de Lille  
CAPSO  
CCI Grand Lille DIRECCTE

## Nos partenaires culturels

Audomare et compagnie  
Up cycling  
Archives départementales du Nord  
Palais des Beaux-Arts Lille  
La condition publique Roubaix  
ARA Roubaix  
Le Colisée Roubaix  
La cave aux poètes roubaix  
Service culturel de la ville d'Armentières  
Association hors cadre - projet passeurs d'images  
Maison des artistes  
SI T vidéo  
Agence Regarde moi  
Dessine moi un métier  
Le concert d'astrée  
Sandra Scotti, art thérapeute  
Théâtre Maxime  
Brigitte Merlin, plasticienne  
Ballets du Nord  
Cinéma le Majestic  
Conservatoire de Roubaix

## Nos partenaires organismes de formation

CREFO, OIFT  
Simplon  
INSTEP  
Université de Lille  
Aftral  
Altern emploi littoral  
Startevo  
id formation  
Acm-afpi  
Groupe genech  
Ecf  
Don Bosco Bailleul  
AFPA  
Campus pro  
ACCESS Metiers  
Lycée Hôtelier de Lille LHIL  
AFTRAL  
STARTEVO  
IFRIA  
Chambre des métiers  
CFA BTP  
City'pro  
CIA GAFIT  
INHI

## Nos partenaires pour le montage de projets

EPSM Lille-Métropole  
Fédération Française des banques

## Nos partenaires sociaux

Association PARA-CHUTE- CSAPA  
Institut Pasteur de Lille  
Centre de bilans de santé Roubaix  
La Ravaude  
Sophie Ménart (socio-esthéticienne)  
Etablissement Français du Sang  
Centre de planification de Roubaix  
CIDFF  
Voix de Nanas  
CPAM  
Transpole  
Habitat Jeunes  
GUIH Guichet Unique de l'habitat  
Pas de calais habitat  
LMH  
Vilogia  
Foyer Nazareth  
MAJT  
Résidence Arouet  
Résidence Atrium

## Nos partenaires sportifs

Body Brother-Thierry Regnard  
Association Pas'Apa  
Anga Capoeira  
Rugby Club Audomarois  
Pincée de Zen  
Lille basket  
Service des sports de la ville de Roubaix  
Association Escola Capoeira  
Club de Loisirs Léo Lagrange  
SPORT ADDICT  
Lille métropole tennis de table  
Académie d'escrime

## Nos partenaires entreprises

Décathlon  
Orange,  
Kingfisher it services,  
Cofidis,  
Valrhona,  
Norauto,  
Adecco,  
Engie home services  
SnCF  
Carrefour proximité  
Carrefour supply chain  
Carrefour france  
O2  
Maison de l'aide à domicile  
Clayrton's  
La Redoute  
Damart  
Cerb Alliance  
Kbane  
Groupe ACCOR : hôtels MERCURE, IBIS  
Fast'hoche  
Mottez  
Adenior  
Royer arques  
Henri boucher,  
Auchan,  
Arc international  
Bonduelle,  
Leclerc  
Memphis coffee,  
Crit  
Manpower  
TRISELEC  
Vilogia  
LMH  
Ensovo  
ID Group  
Unibail radamco westfield  
OVH

# NOTES

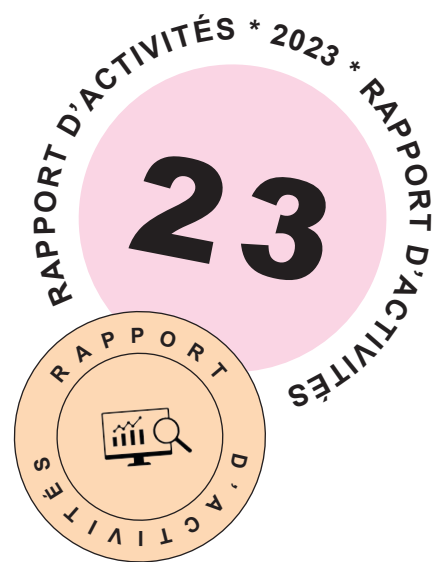


Dotted lines for writing notes on page 50.

Dotted lines for writing notes on page 51.

# MERCI

*pour tout !*



CONTACTEZ-NOUS !



## LILLE

48 Rue des Canonniers, 59000 Lille  
03 20 63 30 80



## ROUBAIX, Siège social

45 Bd. du Général Leclerc, 59100 Roubaix  
03 28 07 59 80



## ARMENTIÈRES

8 Rue Philippe de Girard, 59280 Armentières  
03 28 52 90 50



## SAINT-OMER

17 Rue Allent, 62500 Saint-Omer  
03 28 52 90 60



*Suivez-nous !*



Cofinancé par  
l'Union européenne



AGENCE  
NATIONALE  
DE LA COHÉSION  
DES TERRITOIRES



CCI GRAND LILLE  
HAUTS-DE-FRANCE

